

LiturgIn: Bussgebet

Gemeinde oder Chor: Kyrie

VorsängerIn Gemeinde

Ky - ri - e e - lei - son. Herr er - bar - me dich.

VorsängerIn Gemeinde

Chri - ste e - lei - son. Chri - ste, er - bar - me dich.

VorsängerIn Gemeinde

Ky - ri - e e - lei - son. Herr, er - barm dich ü - ber uns.

LiturgIn: Gnadenzusage

Gemeinde oder Chor: Gloria

Al - lein Gott in der Höh sei Ehr und Dank für sei - ne

Gna - de, dar - um daß nun und nim - mer - mehr uns rüh - ren kann kein

Scha - de. Ein Wohl - ge - falln Gott an uns hat; nun ist groß

Fried ohn Un - ter - laß, all Fehd hat nun ein En - de.

LiturgIn/LektorIn: Tagesgebet

LiturgIn/LektorIn: Epistellesung

Gemeinde oder Chor: Halleluja

Hal - le - lu - ja, Hal - le - lu - ja, Hal - le - lu - ja.

KantorIn: Hallelujavers

Gemeinde oder Chor: Halleluja

Hal - le - lu - ja, Hal - le - lu - ja, Hal - le - lu - ja.

LiturgIn/LektorIn: Evangelium (*Die Gemeinde bleibt sitzen.*)

Findet im Gottesdienst an dieser Stelle eine Taufe statt, wird das Glaubensbekenntnis hier gesprochen und entfällt später.

Gemeinde: Lied

LiturgIn: Predigt

An dieser Stelle kann Stille, Musik oder ein Lied eingefügt werden.

Gemeinde: Glaubensbekenntnis (Ev. Gesangbuch, S. 1646)
(Die Gemeinde steht auf.)

LiturgIn: Kollektenansage

Gemeinde: Lied

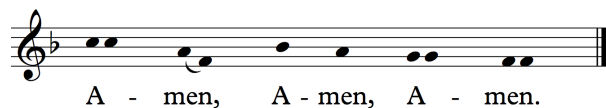
LiturgIn: Fürbitten

Gemeinde: Vater Unser (Ev. Gesangbuch, S. 1647)

Gemeinde: Lied

LiturgIn: Segen

Gemeinde:



Orgelnachspiel

2

Ordnung mit
traditionellen liturgischen
Gesängen



EVANGELISCHE
KIRCHENGEMEINDE
BAD NEUENAH

Predigtgottesdienst

Die Nummern der Gemeindelieder und des Psalms
sind an der Liedtafel angeschlagen.

Orgelvorspiel

LiturgIn: Im Namen des Vaters ...
Der Herr sei mit euch.
Gemeinde: Und mit deinem Geist.

LiturgIn: Begrüßung

Gemeinde: Lied

Gemeinde oder LiturgIn: Eingangsspruch oder Psalm

Gemeinde oder Chor: Gloria Patri

